

**ENG** StrapSafe 100 is an adjustable, Travel Sentry® Approved locking luggage strap that can be safely opened and relocked by TSA (Transportation Security Administration) agents at all US airports.

**FRA** StrapSafe 100 est une sangle ajustable pour bagages, Travel Sentry® Approved, pouvant être ouverte et refermée, sans l'abimer, par le personnel de TSA (Transportation Security Administration) dans tous les aéroports des Etats-Unis.

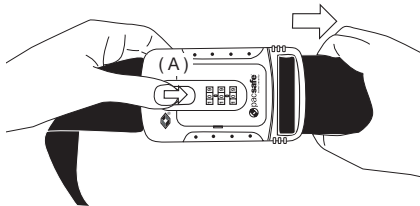
**DEU** StrapSafe 100 ist ein verstellbarer, Travel Sentry® Approved, verschließbarer Gepäckriemen, der vom Sicherheitspersonal der TSA an amerikanischen Flughäfen ohne Beschädigung geöffnet und wieder verschlossen werden kann.

**ESP** StrapSafe 100 es una correa de enganche para equipaje Travel Sentry® Approved regulable que los agentes de la Transport Security Administration (TSA) pueden abrir y cerrar con seguridad en todos los aeropuertos de EE.UU.

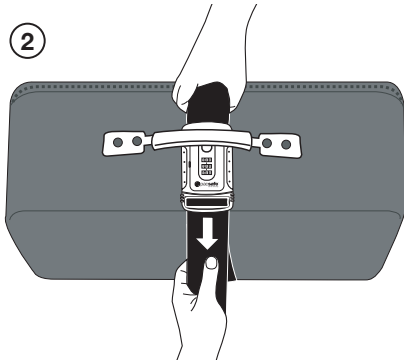
**ITA** StrapSafe 100 è una cinghia sicura e regolabile per bagagli con certificazione Travel Sentry® Approved che può essere aperta e richiusa in modo sicuro dagli agenti della TSA (Ente statunitense per la sicurezza dei trasporti) presso tutti gli aeroporti degli Stati Uniti.

**日本語** StrapSafe 100 は、米国の全空港においてTSA(米国連邦航空運送保安局)職員によるロック解除・再ロックが安全に行える、Travel Sentry® 認定の調整可能荷物ロック用ストラップです。

1



2



### ENG Using the StrapSafe 100 :

- 1 Press the release button (A) towards the dials and press down to unfasten buckle.
- 2 Wrap the StrapSafe 100 around luggage and fasten the buckle. While holding the lock body firmly, pull the strap until it constricts around your luggage.

### FRA Utilisation de StrapSafe 100:

- 1 Poussez le bouton d'ouverture (A) en direction des molettes de combinaison et appuyez pour ouvrir la boucle.
- 2 Encerclez un bagage avec StrapSafe 100 et fermez la boucle. En tenant fermement le cadenas d'une main, tirez sur la sangle jusqu'à ce qu'elle soit serrée autour du bagage.

### DEU Einsatz von StrapSafe 100:

- 1 Drücken Sie den gelben Rastknopf (A) in Richtung des Zahlenschlosses und nach unten, um die Schnalle zu öffnen.
- 2 Schlingen Sie StrapSafe 100 um Ihr Gepäck und befestigen Sie die Schnalle. Halten Sie das Schloss fest und ziehen Sie so lange am Riemen, bis er fest sitzt.

### ESP Cómo utilizar StrapSafe 100:

- 1 Presione el botón de liberación (A) hacia los discos y presione hacia abajo para desabrochar la hebilla.
- 2 Rodee el equipaje con StrapSafe 100 y abraque la hebilla. Sostenga el cuerpo del candado con firmeza y tire de la correa hasta que quede bien apretada al equipaje.

### ITA Uso della StrapSafe 100:

- 1 Premere il pulsante di rilascio (A) verso i dischi e tenere premuto per sganciare la fibbia.
- 2 Avvolgere lo StrapSafe 100 intorno al bagaglio e chiudere la fibbia. Tenendo premuto con fermezza il blocco della serratura, tirare la cinghia fino a che si stringe intorno al bagaglio.

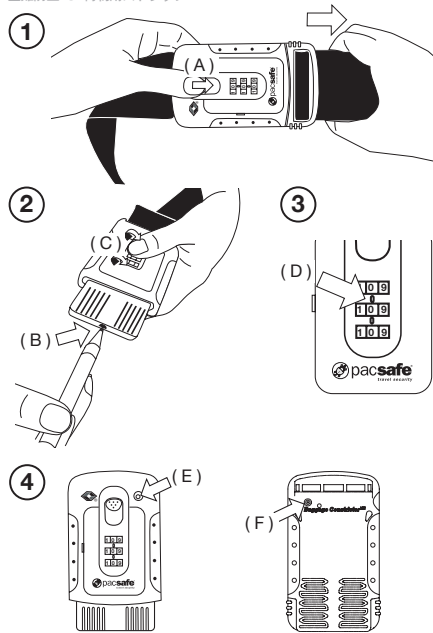
### 日本語 StrapSafe 100の使い方:

- 1 リリース・ボタン(A)をダイヤルの方向に押し、押し下げてバックルを外します。
- 2 StrapSafe 100を荷物を一周するよう巻きつけ、バックルをしっかりと締めて下さい。鍵本体をしっかり固定しながら、荷物が締め付けられるまでストラップを引っ張って下さい。



## TSA luggage strap with display window

Sangle de bagage TSA antivols  
diebstahlsicherer TSA-Gepäckgurt  
Correa para equipaje TSA con sistema antirrobo  
cinghia sicura anticippio a norma dell'ente statunitense per la  
sicurezza dei trasporti (TSA)  
盗難防止 TSA荷物用ストラップ



Front / Avant / Frontseite  
Frente / Parte anteriore / 前部

Back / Dos / Rückseite  
Parte posterior / Parte posteriore / 背部

### ENG To set your combination:

- 1 The resettable combination is preset at the factory to unlock at 0-0-0. Press the release button (A) towards the dials and press down to unfasten buckle.
- 2 Use a pen or similar object to push in metal button (B). Hold button as you turn the dials (C) to your desired combination.
- 3 Make sure you set your combination carefully by aligning the numbers to the line (D). Release pressure on the metal button, your combination is now set. Write down and memorize your combination.

### Indicator instructions:

- 4 The StrapSafe 100's indicator (E) is preset on green at the factory.

If a secured access device was used to open your StrapSafe 100 by the TSA (Transport Security Administration), the colour of the indicator would change from green to red. To reset your StrapSafe 100 indicator back to green, just use a pen or similar object to push in button (F) and the indicator will return to green.

### DEU Einstellung der Kombination:

- 1 Die wiedereinstellbare Zahlenkombination ist werkseitig so eingestellt, dass sie mit der Kombination 0-0-0 geöffnet werden kann. Drücken Sie den gelben Knopf (A) in Richtung des Zahlenschlosses und nach unten, um die Schnalze zu öffnen.
- 2 Drücken Sie mit einem Stift oder ähnlichen Objekt auf den Metallknopf (B). Halten Sie den Knopf gedrückt, während Sie das Ziffern Schloss (C) auf die gewünschte Zahlenkombination einstellen.
- 3 Achten Sie dabei darauf, dass die Ziffern mit der Linie (D) ausgerichtet sind. Lassen Sie den Metallknopf los. Ihre Zahlenkombination ist jetzt eingestellt. Schreiben Sie sich Ihre Zahlenkombination auf und merken Sie sich die Kombination.

### Anleitung zur Anzeige:

- 4 Die StrapSafe 100-Anzeige (E) wird werkseitig auf Grün gesetzt.

Wurde Ihr StrapSafe 100 mit einem Spezialschlüssel der TSA (US-amerikanische Behörde für Sicherheit im Transportwesen) geöffnet, ändert sich die Anzeige von Grün auf Rot. Drücken Sie den Metallknopf (F) mit einem Kugelschreiber oder ähnlichem Objekt, um die Anzeige Ihres StrapSafe 100 auf Grün zurückzusetzen.

### FRA Pour régler votre combinaison:

- 1 Votre nouveau cadenas à combinaison réglable a été pré-réglé en usine pour s'ouvrir sur 0-0-0. Poussez le bouton d'ouverture (A) en direction des molettes de combinaison et appuyez pour ouvrir la boucle.
- 2 Au moyen d'un stylo ou d'un objet similaire, appuyez sur le bouton métallique (B). Tout en gardant le bouton enfoncé, tournez les molettes (C) pour régler la combinaison de votre choix.
- 3 Réglez votre combinaison avec soin en alignant les chiffres sur la ligne (D). Cessez d'appuyer sur le bouton métallique; la combinaison est désormais réglée. Notez-la et mémorisez-la.

### Mode d'emploi pour l'indicateur:

- 4 L'indicateur StrapSafe 100 (E) est pré-réglé sur vert en usine.

Si un dispositif d'accès sécurisé a été utilisé pour ouvrir votre StrapSafe 100 par la TSA (Transport Security Administration), la couleur de l'indicateur devrait passer de vert sur rouge. Pour réinitialiser votre indicateur StrapSafe 100 sur vert, veuillez utiliser un stylo ou un objet similaire pour enfoncer le bouton métallique (F) et l'indicateur se remet sur vert.

### 日本語 ダイアルの組み合わせをセットする手順:

- 1 工場にて、0-0-0で開錠できるように、再セット可能なダイアルの組み合わせが予めセットされています。リリース・ボタン(A)をダイアルの方向に押し、押し下げてバックルを外します。
- 2 ペン若しくは類似の物を使って、金属ボタン(B)を押して下さい。お好みの番号の組み合わせにダイアル(C)を変える間、ボタンを押し続けて下さい。
- 3 黒い線(D)と番号が一直線になるよう、ダイアルの組み合わせがきちりとセットされていることを確認して下さい。金属ボタンへの圧力を解放して下さい。これで、ダイアルの組み合わせがセットされました。ダイアルの組み合わせを書き留め、覚えて下さい。

### 表示器使用説明書:

- 4 工場出荷時の状態ではStrapSafe 100のインジケータは(E)緑になっています。

TSA(米国連邦航空空運保安局)がセキュア・アクセス機器を用いてお使いのStrapSafe 100を開いた場合、インジケータが緑から赤へと変わります。StrapSafe 100のインジケータを緑に戻すには、ペンなどを使用して金属ボタン(F)を押し込みます。するとインジケータが緑に戻ります。

### ITA Per impostare la combinazione, procedere come segue:

- 1 Al momento dell'acquisto, il lucchetto è predisposto per aprirsi con la combinazione di fabbrica 0-0-0. Premere il pulsante di rilascio (A) verso i dischi e tenere premuto per sganciare la fibbia.
- 2 Usando una penna o un oggetto simile, premere il pulsante metallico (B). Tenere il pulsante premuto mentre si ruotano i dischi (C) fino ad avere localizzato la combinazione desiderata.
- 3 Impostare la combinazione con cura allineando le cifre alla linea (D). Rilasciare la pressione sul pulsante metallico. La combinazione a questo punto è impostata. Scrivere e mandare memoria la combinazione.

### Istruzioni per l'indicatore:

- 4 L'indicatore della StrapSafe 100 (E) è preimpostato sulla posizione verde al momento dell'acquisto.

Se un addetto dell'ente statunitense per la sicurezza dei trasporti (TSA) ha usato un dispositivo di accesso sicuro per aprire la StrapSafe 100, il colore dell'indicatore passerebbe da verde a rosso. Per riportare l'indicatore della StrapSafe 100 nella posizione verde, premere il pulsante (F) usare una penna o un oggetto simile.

### ESP Cómo configurar la combinación:

- 1 La combinación puede configurarse y está preconfigurada de fábrica como 0-0-0. Presione el botón de liberación (A) hacia los discos y presione hacia abajo para desabrochar la hebilla.
- 2 Con un bolígrafo o un objeto similar, presione el botón metálico (B). Mantenga el botón presionado mientras gira los diales (C) hasta obtener la combinación que desee.
- 3 Asegúrese de que configura la combinación alineando los números con la línea (D). Deje de presionar el botón metálico. La combinación está fijada. Anote y memorice la combinación.

### Instrucciones del indicador:

- 4 El indicador de StrapSafe 100 (E) viene predeterminado de fábrica en verde.

Si la TSA (Transport Security Administration) utiliza un dispositivo de acceso protegido para abrir su StrapSafe 100, el color del indicador pasará de verde a rojo. Para volver a poner el indicador de su StrapSafe 100 en verde, utilice tan sólo un bolígrafo o un objeto similar para empujar el botón de (F) y el indicador se pondrá en verde de nuevo.